

niveau 3

LÉGENDE :

- RE : réfrigérateur
- LL : lave-linge
- LV : lave-vaisselle
- ▨ : faux-plafond
- ⚡ : tableau électrique

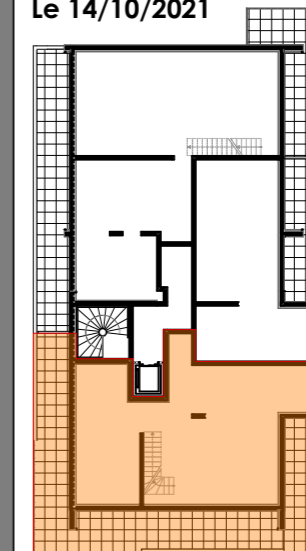


échelle : 1/60

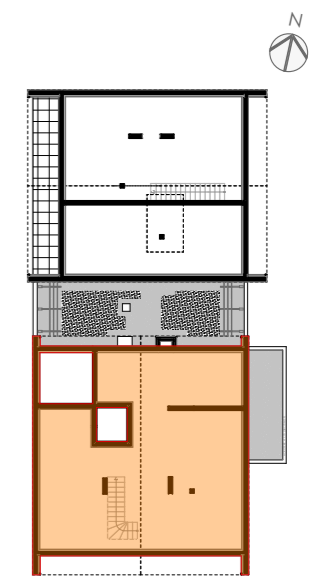


Appartement	C33
Bâtiment	C
Étage	Combles
Type	T6D

PLAN DE VENTE
Le 14/10/2021



niveau 3



niveau 4

SURFACES HABITABLES

. Séjour / cuisine	44,37 m ²
. Chambre 1	13,55 m ²
. Entrée + Pl.	6,57 m ²
. Dressing	2,30 m ²
. Salle d'eau	6,05 m ²
. WC	1,19 m ²

TOTAL NIVEAU R+3 74,03 m²

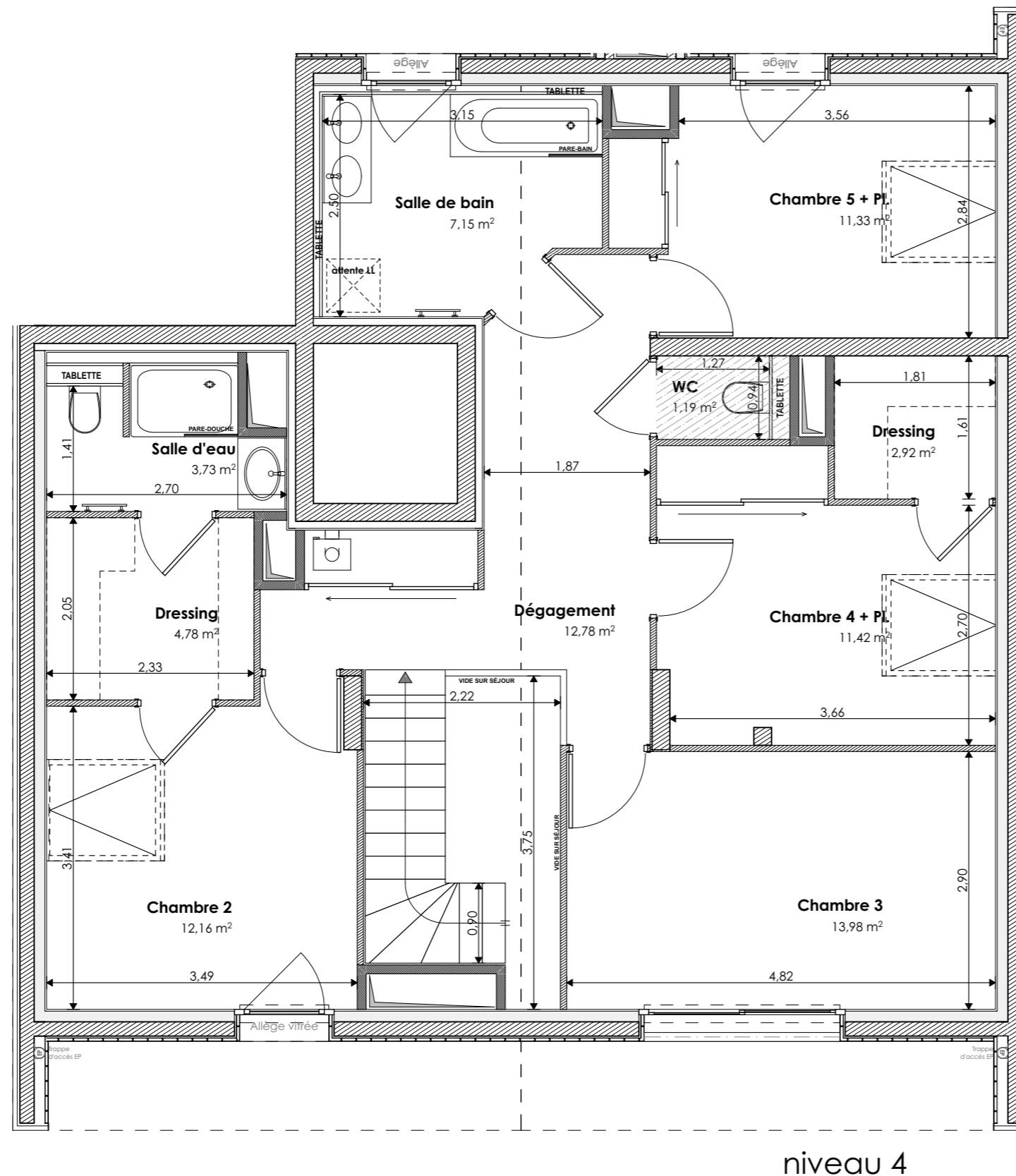
TOTAL DUPLEX 155,47 m²

EXTÉRIEURS ET ANNEXES

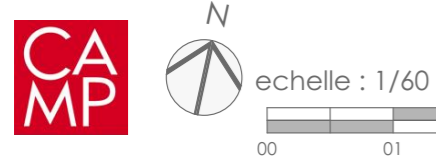
. Terrasse	56,92 m ²
------------	----------------------

DOCUMENT ETABLI AVANT LA FIN DES ETUDES TECHNIQUES

Les plans ont été établis dans le respect des normes techniques d'accessibilité handicapées. Les côtes et surfaces sont mentionnées à titre indicatif et sont susceptibles de variation dans les tolérances du contrat de réservation. Les gaines et les soffites sont mentionnés à titre indicatif et peuvent varier en fonction d'impératifs techniques ou administratifs. La représentation des éléments de cuisines ou salle de bains n'a qu'une valeur illustrative. La représentation graphique des haies, des arbres, et des terrasses est purement symbolique et n'a pas de caractère contractuel. Seuls les éléments définis dans la notice descriptive de vente sont contractuels.

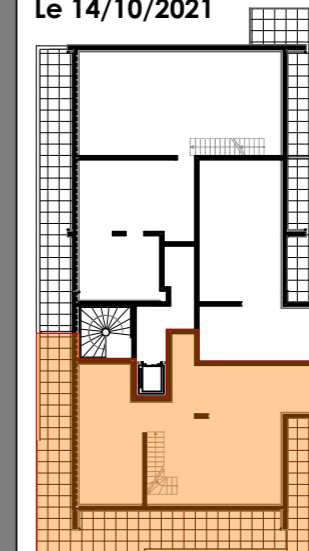


- LÉGENDE :**
 RE : réfrigérateur
 LL : lave-linge
 LV : lave-vaisselle
 [hatched box] : faux-plafond
 [arrow] : tableau électrique

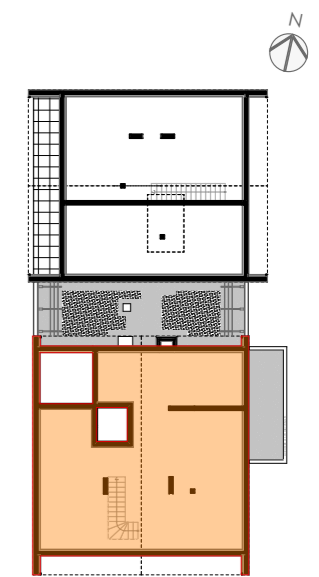


Appartement	C33
Bâtiment	C
Étage	Combles
Type	T6D

PLAN DE VENTE
Le 14/10/2021



niveau 3



niveau 4

SURFACES HABITABLES

. Chambre 2	12,16 m ²
. Chambre 3	13,98 m ²
. Chambre 4 + Pl.	11,42 m ²
. Chambre 5 + Pl.	11,33 m ²
. Dépassement	12,78 m ²
. Dressing	4,78 m ²
. Dressing	2,92 m ²
. Salle d'eau	3,73 m ²
. Salle de bain	7,15 m ²
. WC	1,19 m ²

TOTAL NIVEAU R+4 81,44 m²

TOTAL DUPLEX 155,47 m²

EXTÉRIEURS ET ANNEXES

. Terrasse	56,92 m ²
------------	----------------------

DOCUMENT ETABLI AVANT LA FIN DES ETUDES TECHNIQUES
 Les plans ont été établis dans le respect des normes techniques d'accessibilité handicapées. Les côtes et surfaces sont mentionnées à titre indicatif et sont susceptibles de variation dans les tolérances du contrat de réservation. Les gaines et les soffites sont mentionnés à titre indicatif et peuvent varier en fonction d'impératifs techniques ou administratifs. La représentation des éléments de cuisines ou salle de bains n'a qu'une valeur illustrative. La représentation graphique des haies, des arbres, et des terrasses est purement symbolique et n'a pas de caractère contractuel. Seuls les éléments définis dans la notice descriptive de vente sont contractuels.